

FLORA ILUSTRADA CATARINENSE

Planejada e editada por

RAULINO REITZ

Publicação patrocinada por:

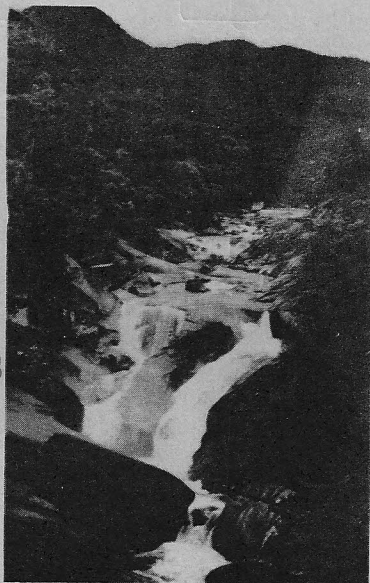
Herbário "Barbosa Rodrigues" — HBR.

I PARTE

MONOGRAFIA

AS PLANTAS

CUPR



CUPRESSÁCEAS

por

RAULINO REITZ

28 páginas e 10 estampas

ITAJAÍ — SANTA CATARINA — BRASIL

1989

CUPRESSÁCEAS

FAMÍLIA DO CIPRESTE

Cupressaceae *

Cupressaceae Lindl., Veg. Kingd. 229. 1847 emend.

FLORES MASCULINAS dispostas em pequenos amentos terminais; **FLORES FEMININAS** representadas por 6-14 escamas opostas, pequenas, soldadas entre si na parte inferior, sustidas por um râmulo rudimentar; durante o crescimento e a maturação de futuras sementes desenvolvem-se também as citadas escamas, que se tornam escutiformes formando conjuntos esféricos que abrigam aquelas.

CONES lenhosos quando maduros, ou secos, separando-se na deiscência completamente as escamas, ou carpelos e deixando escapar as **SEMENTES**, que são numerosas, pequenas, aladas e pardacentas.

ARVORES, ou arbustos grandes, muito ramificados, com **FOLHAS** pequenas, escamiformes, ou assoveladas, persistentes, geralmente opostas, às vezes em três, raramente lineares e mais ou menos imbricantes.

Área de dispersão — 18 gêneros, em parte no hemisfério sul, em parte no hemisfério norte; neste hemisfério na América do Norte e desde o leste da Ásia até o mar Mediterrâneo.

Página com visualização parcial.

CONSPECTO GERAL DAS CUPRESSACEAS

GÊNERO(S)	Plantas descritas na FIC					Plantas nativas ou espont. em Santa Catarina					Plantas cultivadas em Santa Catarina				
	Esp.	Ssp.	Var.	For.	Híbr.	Esp.	Ssp.	Var.	For.	Híbr.	Esp.	Ssp.	Var.	For.	Híbr.
1. Juniperus	1	-	-	-	-	-	-	-	-	-	1	-	-	-	-
2. Chamaecyparis	1	-	-	-	-	-	-	-	-	-	1	-	-	-	-
3. Cupressus	3	-	1	-	-	-	-	-	-	-	3	-	1	-	-
4. Thuja	1	-	-	-	-	-	-	-	-	-	1	-	-	-	-
5. Platycladus	1	-	-	-	-	-	-	-	-	-	1	-	-	-	-
TOTAL: 5 GÊNEROS	7	-	1	-	-	-	-	-	-	-	7	-	1	-	-