

# FLORA ILUSTRADA CATARINENSE

Planejada e editada por

RAULINO REITZ

Publicação patrocinada por:

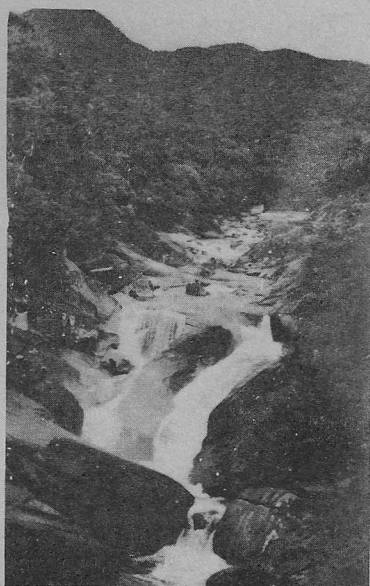
Herbário "Barbosa Rodrigues" — HBR

I PARTE

MONOGRAFIA

AS PLANTAS

CAMP



## CAMPANULÁCEAS

por

ELSA FROMM TRINTA e EMÍLIA SANTOS

80 páginas, 18 estampas e 12 mapas

ITAJAÍ — SANTA CATARINA — BRASIL

1989

## CAMPANULÁCEAS

### FAMÍLIA DA CAMPÂNULA

Campanulaceae\* Juss., Gen. Pl. : 163. 1789, nom. conserv. DC., Prodr. 7 : 414. 1839. Bentham & Hooker f., Gen. 2 : 541 : 1876. Schoenland in Engler & Prantl., Pflanzenf. IV. 5 : 40. 1889. Wimm. in Engler & Diels, Das Pflanzenr. IV. 276 b (107. Heft) II : 1. 1957.

INFLORESCÊNCIAS variadamente racemosas, cimosas ou mistas. FLORES geralmente hermafroditas, raro unissexuais, geralmente pentâmeras ou 3-10, às vezes cleistógamas; CALICE com 5 sápalos imbricados ou valvares, sendo o ímpar morfologicamente posterior (Campanuloideae) ou anterior (Lobelioideae) e, neste caso a flor se torna ressupinada pela torção do pedicelo e o sépalo parece ser posterior; COROLA das flores normais gamopétala regular ou fortemente irregular e ressupinada com os lobos valvares e o tubo inteiro ou fendido, ou corola ausente nas flores cleistógamas; ESTAMES em número igual aos lobos da corola, filetes presos ao disco nectarífero, à base da corola ou raramente ao hipanto, livres na base ou unidos para o ápice, anteras coniventes ou aderentes (em Campanuloideae separam-se após a ântese), formando um tubo por onde passa o estilete, introrsas e rimosas; OVÁRIO 2-5-carpelar, ínfero, às vezes semi-ínfero ou, muito raramente, súpero, em geral com tantos lóculos quantos carpelos (os lóculos às vezes subdivididos pela intrusão das nervuras medianas dos carpelos); estilete terminal geralmente com uma crista de pêlos coletores logo abaixo dos estigmas; disco nectarífero presente; óvulos numerosos de placentação axilar ou raro parietal.

FRUTO baga ou cápsula, deiscente por poros ou fendas longitudinais. SEMENTES numerosas.

PLANTAS laticíferas, herbáceas, às vezes arbustivas ou pequenas árvores. FOLHAS simples, alternas, raro opostas ou verticiladas.

**Área de dispersão** — A família Campanulaceae compreende cerca de 70 gêneros e 2.000 espécies de distribuição cosmopolita. Está constituída por duas subfamílias bem caracterizadas — Campanuloideae (com flores regulares) e Lobelioideae (com flores fortemente irregulares e ressupinadas), que alguns autores preferem tratar como famílias separadas — Campanulaceae e Lobeliaceae.

Em Santa Catarina ocorrem 6 gêneros.

\* Nome originado do gênero *Campanula* L.

## CONSPECTO GERAL DAS CAMPANULÁCEAS

GÊNERO(S)	Plantas descritas na FIC					Plantas nativas ou espont. em Santa Catarina					Plantas cultivadas em Santa Catarina				
	Esp.	Ssp.	Var.	For.	Hibr.	Esp.	Ssp.	Var.	For.	Hibr.	Esp.	Ssp.	Var.	For.	Hibr.
1. Triodanis	1	-	-	-	-	1	-	-	-	-	-	-	-	-	-
2. Wahlenbergia	1	-	-	-	-	1	-	-	-	-	-	-	-	-	-
3. Laurentia	1	-	-	-	-	1	-	-	-	-	-	-	-	-	-
4. Siphocampylus	0	-	-	-	-	0	-	-	-	-	-	-	-	-	-
5. Lobelia	7	-	-	1	-	7	-	-	1	-	-	-	-	-	-
6. Pratia	2	-	1	-	-	2	-	1	-	-	-	-	-	-	-
TOTAL: 0 GÊNEROS	10	-	1	1	-	10	-	1	1	-	-	-	-	-	-