

FLORA ILUSTRADA CATARINENSE

Planejada e editada por

RAULINO REITZ

Publicação patrocinada por:

Conselho Nacional de Desenvolvimento Científico e Tecnológico — CNPq

Instituto Brasileiro de Desenvolvimento Florestal — IBDF

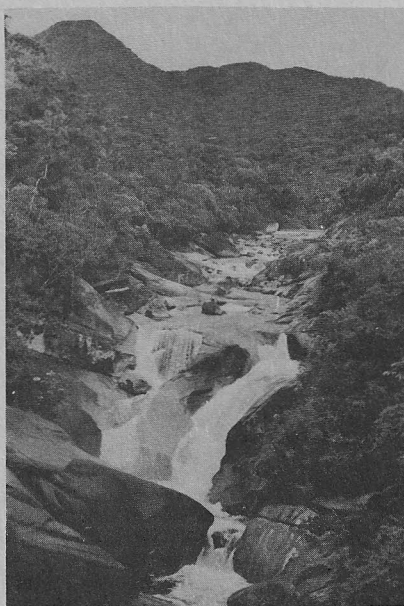
Herbário "Barbosa Rodrigues" — HBR

I PARTE

FASCÍCULO

AS PLANTAS

EBEN



EBENÁCEAS

por

RAULINO REITZ

Observações ecológicas por Roberto M. Klein

16 páginas, 3 estampas e 1 mapa

ITAJAÍ — SANTA CATARINA — BRASIL

1988

E B E N Á C E A S

FAMÍLIA DO CAQUIZEIRO

Ebenaceae * Ventenat, Tabl. Reg. Veg., tab. 2. 443. p. p. 1799; Miquel in Martius, Fl. bras. 7 : 1-19, tab. 4-7. 1856. Burkart, Fl. II. Entre Rios 5 : 26-31. 1979.

FLORES em geral diclinas, dióicas, raras vezes polígamas, 3-7-membras; **CÁLICE** persistente, amiúde acrescente, **COROLA** em geral contorta. Flores femininas com estaminódios. **ESTAMES** raras vezes isômeros, em geral em dois ou mais verticilos, quer dizer, o dobro da quantidade dos lóbulos corolinos, ou mais numerosos, livres, ou soldados na base da corola; **ANTERAS** basifixas, introrsas, rimosas. **OVÁRIO** súpero, com 2 a numerosos lóculos; óvulos pêndulos, anátropos, bitégmicos, tênue-nucleados. **ESTILETES** vários, livres, ou soldados somente em sua base.

FRUTOS, bagas carnosas, ou coriáceas. **SEMENTES** grandes, lateralmente compressas, com endosperma amiúde ruminado; embrião axilar, reto, ou pouco encurvado.

ÁRVORES ou arbustos com folhas alternas, raro opostas, simples, inteiras, mais ou menos coriáceas.

Dispersão — Cinco gêneros com aproximadamente 450 espécies, especialmente nos trópicos, poucas nos subtropicos do mundo.

CONSPECTO GERAL DAS EBENÁCEAS

GÊNERO(S)	Plantas descritas na FIC					Plantas nativas ou espont. em Santa Catarina					Plantas cultivadas em Santa Catarina				
	Esp.	Ssp.	Var.	For.	Hibr.	Esp.	Ssp.	Var.	For.	Hibr.	Esp.	Ssp.	Var.	For.	Hibr.
1. Diospyros	2	-	-	-	-	1	-	-	-	-	1	-	-	-	-
TOTAL: 1 GÊNERO	2	-	-	-	-	1	-	-	-	-	1	-	-	-	-