

# FLORA ILUSTRADA CATARINENSE

Planejada e editada por  
RAULINO REITZ

Publicação patrocinada por

Empresa Catarinense de Pesquisa Agropecuária S.A. – EMPASC

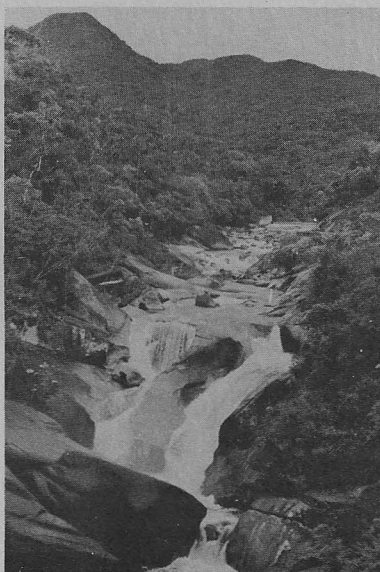
Herbário “Barbosa Rodrigues”

I PARTE

MONOGRAFIA

AS PLANTAS

CIST



## CISTÁCEAS

por

RAULINO REITZ

Observações ecológicas por ROBERTO M. KLEIN

8 páginas, 1 estampa e 1 mapa

ITAJAÍ – SANTA CATARINA – BRASIL

1988

## CISTÁCEAS

### FAMÍLIA DA PAPOULA-DO-CAMPO

Cistaceae \* Lindley, Nat. Syst. ed. 2, 91. 1836.

**FLORES** actinomorfas, hermafroditas. **SÉPALOS** 3-5, imbricados. **PÉTALOS** 5 (raras vezes menos ou ausentes), imbricados, facilmente caducos. Estames indefinidos, com filamentos livres, filiformes, anteras biloculares de deiscência longitudinal. **OVÁRIO** unilocular, ou quase dividido pelo desenvolvimento de 3-5 placentas parietais; estilete simples; estigma trifido; óvulos 2 a muitos em cada placenta.

**FRUTO** cápsula, deiscente por tantas valvas como placentas. **SEMENTES** com albúmen farináceo ou semicartilaginoso.

**ERVAS**, subarbustos ou arbustos; **FOLHAS** opostas ou alternas, simples, com ou sem estípulas. Flores grandes, solitárias, ou em cimas racemiformes.

**Área de dispersão** — 7 gêneros com cerca de 160 espécies, principalmente no hemisfério norte. Um gênero em Santa Catarina.

