

FLORA ILUSTRADA CATARINENSE

Planejada e editada por
RAULINO REITZ

Publicação patrocinada por:

Conselho Nacional de Desenvolvimento Científico e Tecnológico — CNPq

Instituto Brasileiro de Desenvolvimento Florestal — IBDF

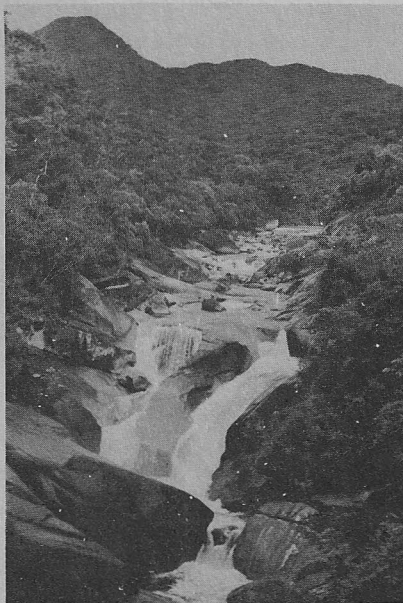
Herbário "Barbosa Rodrigues" — HBR

I PARTE

FASCÍCULO

AS PLANTAS

CANE



CANELÁCEAS

por

RAULINO REITZ

Observações ecológicas por Roberto M. Klein

20 páginas, 3 estampas e 2 mapas

ITAJAÍ — SANTA CATARINA — BRASIL

1988

CANELÁCEAS

FAMÍLIA DO PAU-PARA-TUDO

*Canellaceae** (*Winteranaceae*) Martius, Nov. Gen. et Spec. 3 (3) : 170. (1829) 1832; Hoehne, et al. Jard. Bot. São Paulo 516. 1939.

FLORES regulares, hermafroditas, com 3 SÉPALOS imbricados, 4-12 PÉTALOS, e então imbricados, ou conatos em campânula, ou tubo terminando em largos lobos. **ESTAMES** numerosos, monadelfos em tubo e ovário unilocular, com 2-6 placentas parientais, cada uma com 2 até muitos óvulos.

FRUTO, baga glabra, ou verruculosa contendo 2-8 SEMENTES.

ÁRVORES e arbusto com casca aromática **FOLHAS** alternas, coriáceas, inteiras, geralmente translúcido-pontuadas.

Dispersão — 6 gêneros (*Canella*, *Capsicodendron*, *Warburgia*, *Cinnamodendron*, *Pleodendron*, *Cinnamosma*) com cerca de 20 espécies dos trópicos (raramente no subtropical) do mundo; falta na Ásia. Em Santa Catarina encontram-se 2 gêneros; um no planalto e outro na Mata Atlântica serra-abaxo.

