

FLORA ILUSTRADA CATARINENSE

Planejada e editada por
RAULINO REITZ

Publicação patrocinada por:

Conselho Nacional de Desenvolvimento Científico e Tecnológico — CNPq

Instituto Brasileiro de Desenvolvimento Florestal — IBDF

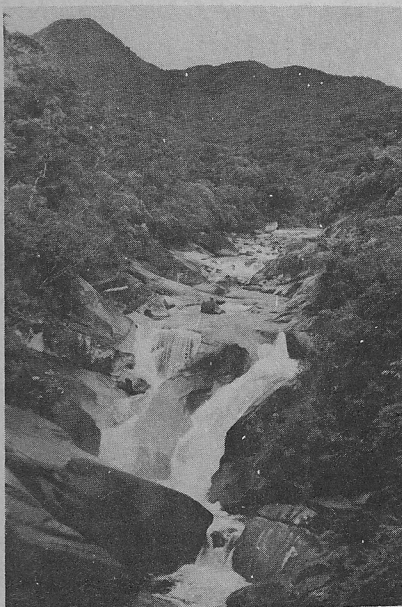
Herbário "Barbosa Rodrigues" — HBR

I PARTE

FASCÍCULO

AS PLANTAS

CALIC



CALICERÁCEAS

por

RAULINO REITZ

Observações ecológicas por Roberto M. Klein

20 páginas, 4 estampas e 3 mapas

ITAJAÍ — SANTA CATARINA — BRASIL

1988

CALICERÁCEAS

FAMÍLIA DA ROSETA

Calyceraceae * R. Brown ex L. C. Richard, *Mém. Mus. Hist. Nat. Paris* 6 : 74. 1820 ("Calycereae"); J. Lindl., *Introd. Nat. Syst.* ed. 2. 251. 1836; C. A. Mueller in Mart., *Fl. bras.* 6 (4) : 351. 1835; Sorarú in Burkart, *Flora Il. Entre Rios* 6 (6) : 101. 1974.

FLORES hermafroditas, ou unissexuais, actinomorfas, ou zigomorfas, dispostas em capítulos rodeados por um involúcro de 1-2 séries de brácteas, soldadas entre si na base, ou em maior extensão. **COROLA** epígina, infundibuliforme, com limbo 4-6-fido, ou partido. **ESTAMES** isômeros, alternipétalos, filamentos monodelfos a semi-livres, insertos à diferente altura do tubo corolar, anteras eretas, introrsas, soldadas parcialmente entre si, rimosas. **OVÁRIO** ínfero, unilocular, óvulo solitário, anátropo e pêndulo; estilete filiforme, glabro, exserto; estigma capitado, ou claviforme.

FRUTO aquênio com pericarpo suberoso, coroadado por dentes, ou lóbulos do cálice livres, ou unidos entre si com o receptáculo, constituindo uma massa compacta. **SEMENTE** única, pêndula, endosperma carnoso, embrião ereto.

ERVAS anuais, ou perenes, glabras, ou algo pubescentes. **FOLHAS** basais em roseta e caulinares alternas, sem estípulas, inteiras ou pinatissectas. **CAPÍTULOS** terminais e opostos às folhas, sésseis, ou pedunculados, solitários, ou em inflorescência cimosa.

Dispersão — Família com 6 gêneros e aproximadamente 60 espécies, preponderadamente extratropical e exclusivamente sulamericana. Em Santa Catarina crescem apenas 2 gêneros com 3 espécies.

