

FLORA ILUSTRADA CATARINENSE

Planejada e editada por
RAULINO REITZ

Publicação patrocinada por

Empresa Catarinense de Pesquisa Agropecuária S.A. – EMPASC

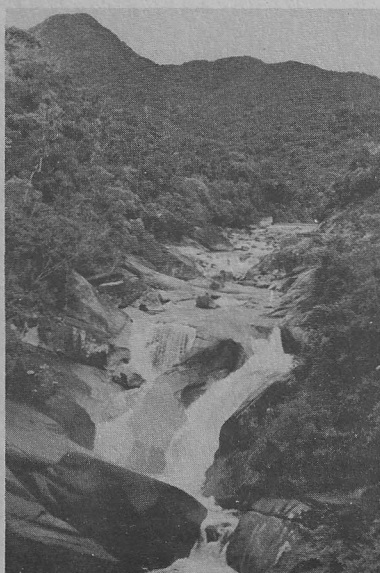
Herbário “Barbosa Rodrigues”

I PARTE

MONOGRAFIA

AS PLANTAS

BUXA



BUXÁCEAS

por

RAULINO REITZ

8 páginas e 1 estampa

ITAJAÍ – SANTA CATARINA – BRASIL

1988

B U X Á C E A S**FAMÍLIA DO BUXO**

Buxaceae*, Dumort, Comment. bot. 54. 1822.

FLORES regulares, apétalas, diclinas, monóicas ou hermafroditas, **ESTAMES** 4, ou muitos.

FRUTO cápsula septicida ou drupa.

ARVORES, ou arbustos sempre verdes.

Área de dispersão — As cerca de 30 espécies pertencentes a 6 gêneros são dispersas ao norte e ao sul da zona temperada e alguns lugares dos trópicos.

Página com visualização parcial.

CONSPECTO GERAL DAS BUXÁCEAS

GÊNERO(S)	Plantas descritas na FIC					Plantas nativas ou espont. em Santa Catarina					Plantas cultivadas em Santa Catarina				
	Esp.	Ssp.	Var.	For.	Híbr.	Esp.	Ssp.	Var.	For.	Híbr.	Esp.	Ssp.	Var.	For.	Híbr.
1. <i>Buxus</i>	1	-	-	-	-	-	-	-	-	-	1	-	-	-	-
TOTAL: 1 GÊNERO(S)	1	-	-	-	-	-	-	-	-	-	1	-	-	-	-