

FLORA ILUSTRADA CATARINENSE

Planejada e editada por

RAULINO REITZ

Publicação patrocinada por:

Conselho Nacional de Desenvolvimento Científico e Tecnológico — CNPq

Instituto Brasileiro de Desenvolvimento Florestal — IBDF

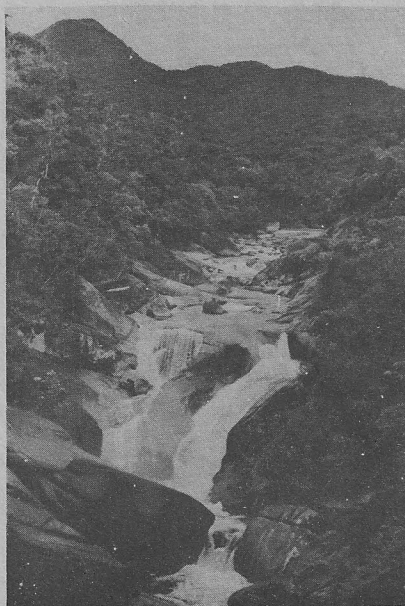
Herbário "Barbosa Rodrigues" — HBR

I PARTE

FASCÍCULO

AS PLANTAS

SAXI



SAXIFRAGÁCEAS

por

ROBERTO M. KLEIN e RAULINO REITZ

44 páginas, 6 estampas e 6 mapas

ITAJAÍ — SANTA CATARINA — BRASIL

1985

SAXIFRAGÁCEAS

FAMÍLIA DA HORTÊNSIA

Saxifragaceae * A. L. Jussieu, Gen. Pl. ed. I. 308. 1789. ("Saxifrageae").

FLORES geralmente hermafroditas, actinomorfas (raramente unissexuais ou zigomorfas). Receptáculo convexo, plano ou côncavo, às vezes soldado com o gineceu, que fica ínfero. Perianto hipógino, perígino ou epígino. **SÉPALOS** 4-5, com frequência parcialmente soldados. **PÉTALOS** 4-5. **ESTAMES** isostêmones ou diplostêmones, com filamentos livres e anteras de deiscência longitudinal. **GINECEU** súpero, semi-ínfero ou ínfero, gamo-carpelar, 2-5-locular com placentação axilar, ou unilocular com placentação parietal, ou ainda dialicarpelar e formado por 2-5 carpelos separados. **ESTILETES** tantos quantos carpelos. **ÓVULOS** vários, anátropos.

FRUTO cápsula ou baga. **SEMENTES** com abundante endosperma.

ÁRVORES, arbustos ou ervas de aspectos muito diversos. **FO-LHAS** alternas ou opostas, simples ou compostas, geralmente sem estípulas. **INFLORESCÊNCIAS** cimosas, racemosas ou paniculadas.

Área de dispersão — Aproximadamente 80 gêneros com mais de 1200 espécies dispersas por todo o mundo. Em Santa Catarina somente o gênero *Escallonia* é nativo. Cultivam-se espécies dos gêneros exóticos *Hydrangea*, *Philladelphus*, *Ribes* e *Saxifraga*.

Página com visualização parcial.

CONSPECTO GERAL DAS SAXIFRAGÁCEAS

GÊNERO(S)	Plantas descritas na FIC					Plantas nativas ou espont. em Santa Catarina					Plantas cultivadas em Santa Catarina				
	Esp.	Ssp.	Var.	For.	Híbr.	Esp.	Ssp.	Var.	For.	Híbr.	Esp.	Ssp.	Var.	For.	Híbr.
1. Escallonia	0	-	2	-	-	7	-	1	-	-	-	-	-	-	-
2. Hydrangea	1	-	-	-	-	-	-	-	-	-	1	-	-	-	-
3. Saxifraga	1	-	-	-	-	-	-	-	-	-	1	-	-	-	-
4. Philadelphus	1	-	-	-	-	-	-	-	-	-	1	-	-	-	-
5. Ribus	2	-	-	-	-	-	-	-	-	-	2	-	-	-	-
TOTAL: 5 GÊNEROS	13	-	2	-	-	7	-	1	-	-	5	-	-	-	-