

FLORA ILUSTRADA CATARINENSE

Planejada e editada por
RAULINO REITZ

Publicação patrocinada por:

Conselho Nacional de Desenvolvimento Científico e Tecnológico — CNPq

Instituto Brasileiro de Desenvolvimento Florestal — IBDF

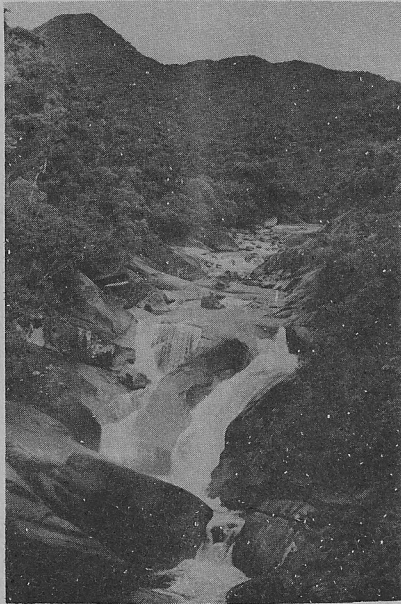
Herbário "Barbosa Rodrigues" — HBR

I PARTE

FASCÍCULO

AS PLANTAS

PUNI



PUNICÁCEAS

por

RAULINO REITZ

8 páginas e 1 estampa

ITAJAÍ — SANTA CATARINA — BRASIL

1984

PUNICÁCEAS

FAMÍLIA DA ROMAZEIRA

Punicaceae*.

Em virtude de a família das punicáceas apresentar apenas 1 gênero, é dispensável descrever a família, porque coincide com a descrição do gênero *Punica* L.

PUNICA** (Tournefort) Linnaeus

L., Sp. Pl. 472. 1753.

G r a n a t u m Saint-Lager, Ann. Soc. Bot. Lyon 7: 132.

FLORES regulares, hermafroditas; **CÁLICE** de receptáculo cupuliforme, alargado, 5-8 segmentos valvares, carnosos, vermelhos; **PÉTALOS** em número igual, vermelhos ou amarelos, alternissépalos, imbricados e amarrotados no botão; estames muito numerosos inseridos sobre o tubo baixo do ovário, filetes livres, incurvados no botão, anteras dorsifixas, e 2 lojas introrsas, deiscentes ao comprido por 2 fendas; **OVÁRIO** ínfero ou semí-ínfero, dividido transversalmente em 2-3 níveis tendo cada um mais lojas (3-5), óvulos numerosos, anátropos, inicialmente basilares, depois parietais, 1 estilete filiforme, flexuoso, 1 estigma capitado.

FRUTO, baga grossa, de paredes coriáceas, corado de cálice persistente, dividido no interior como o ovário, polispermo; **SEMENTES** de testa exterior carnudo-polposa, o interior córneo, albúme 0, embrião reto, cotilédones torcidos.

ARVORES ou **ARBUSTOS** muitas vezes espinhosos; **FOLHAS** opostas ou subopostas ou fasciculadas em ramos curtos, simples, sem estípulas; flores terminais solitárias ou em grupos de 2-5.

Tipo — *Punica granatum* L.

Área de dispersão — Duas espécies: *P. granatum* nas regiões mediterrâneas, oeste da Ásia até o Himalaia; *P. protopunica* endêmica na Ilha Socotorá, no Oceano Índico.

* Provém do gênero *Punica* (Tournefort) Linnaeus.

** Do lat. *punicus* (púnico, cartaginês). A planta foi assim denominada, devido a sua abundância, outrora na região de Cartago (hoje Tunis). Pode-se igualmente atribuir a origem do nome ao vermelho das flores e dos frutos, pois a cor púnica era de um vermelho forte.

CONSPECTO GERAL DAS PUNICÁCEAS

GÊNEROS	Plantas descritas na FIC					Plantas nativas ou espont. em Santa Catarina					Plantas cultivadas em Santa Catarina				
	Esp.	Ssp.	Var.	For.	Hibr.	Esp.	Ssp.	Var.	For.	Hibr.	Esp.	Ssp.	Var.	For.	Hibr.
1. Punica	1	-	-	-	-	-	-	-	-	-	1	-	-	-	-
TOTAL 1 GÊNERO(S)	1	-	-	-	-	-	-	-	-	-	1	-	-	-	-

Página com visualização parcial.