

FLORA ILUSTRADA CATARINENSE

Planejada e editada por

RAULINO REITZ

Publicação patrocinada por:

Conselho Nacional de Desenvolvimento Científico e Tecnológico — CNPq

Instituto Brasileiro de Desenvolvimento Florestal — IBDF

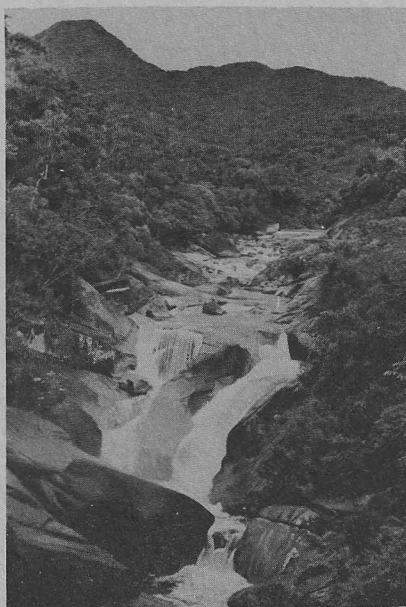
Herbário "Barbosa Rodrigues" — HBR

I PARTE

FASCÍCULO

AS PLANTAS

PLAT



PLATANÁCEAS

por

RAULINO REITZ

16 páginas e 3 estampas

ITAJAÍ — SANTA CATARINA — BRASIL

1984

PLATANÁCEAS

FAMÍLIA DO PLÁTANO

Platanaceae * Lindley, Nat. Syst. Bot. ed. 2; 187. 1836.

FLORES diclino-monóicas, reunidas em densas cabecinhas esféricas dispostas em número de 1 a várias, pêndulas de um pedúnculo. Cabecinhas masculinas e femininas dispostas geralmente em pedúnculos separados. **FLORES MASCULINAS** de cálice cupuliforme, fimbriado, 3-7-dentado, pétalos diminutos, alternando com um verticilo de 3-7 estames, havendo ocasionalmente presença de alguns pistilos rudimentares; estames livres, filamentos muito curtos e obsoletos; anteras grandes, 2-tecas, de deiscência longitudinal; conectivo notável e apicalmente dentado; estaminódios, quando presentes, pequenos.

FLORES FEMININAS com cálice cupuliforme 3-6-lobado, fimbriado ou formado por 3-5 sépalos livres; pétalos geralmente ausentes, estaminódios 3-4, dispostos em um verticilo que rodeia os pistilos; pistilos habitualmente 5-9; ovário súpero, sésseis, ovado-oblongo, unilocular, 1-carpelar, placentação parietal, óvulos 1-2, pêndulos, ortótopos; estilete único, linear, geralmente curvo; estigma estendendo-se na face interna.

FRUTO aquênio amarelo-moreno, subcônico ou linear, de ápice obtuso ou agudo, coroado por restos do estilete; lanugem formada por numerosos pêlos simples, mais curtos ou ultrapassando o aquênio simples; aquênios reunidos em cabecinhas globosas de 2-4cm de diâmetro, sobre grandes pedúnculos pêndulos.

ARVORES geralmente de grande porte; ritidoma desprendendo-se em grandes placas ou pequenas escamas; folhagem caduca; pubescência das folhas e brotos formada por pêlos pluricelulares em forma de candelabro. **FOLHAS** alternas, simples, 3-9-lobadas, nervuras palmadas, bordos denteados ou serreados; pecíolos quase tão grandes como o limbo, oco na base e envolvendo a gema foliar do ano seguinte; gemas cônicas grandes, lisas e lustrosas; estípulas membranáceas, caducas, dentadas, amplexantes.

Área de dispersão — A mesma do gênero *Platanus* L., único da família.

* O nome da família provém do gênero único *Platanus* L.

Página com visualização parcial.

CONSPECTO GERAL DAS PLATANÁCEAS

GÊNERO(S)	Plantas descritas na FIC					Plantas nativas ou espont. em Santa Catarina					Plantas cultivadas em Santa Catarina				
	Esp.	Ssp.	Var.	For.	Híbr.	Esp.	Ssp.	Var.	For.	Híbr.	Esp.	Ssp.	Var.	For.	Híbr.
1. Platanus	3	-	-	-	-	-	-	-	-	-	1	-	-	-	-
TOTAL: 1 GÊNERO(S)	3	-	-	-	-	-	-	-	-	-	1	-	-	-	-