

FLORA ILUSTRADA CATARINENSE

Planejada e editada por

RAULINO REITZ

Publicação patrocinada por:

Conselho Nacional de Desenvolvimento Científico e Tecnológico — CNPq

Instituto Brasileiro de Desenvolvimento Florestal — IBDF

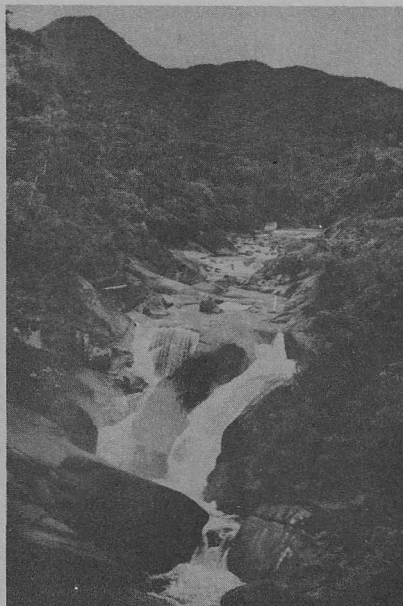
Herbário "Barbosa Rodrigues" — HBR

I PARTE

FASCÍCULO

AS PLANTAS

SALI



SALICÁCEAS

por

RAULINO REITZ

Observações ecológicas por Roberto M. Klein

24 páginas, 7 estampas e 1 mapa

ITAJAÍ — SANTA CATARINA — BRASIL

1983

SALICÁCEAS

FAMÍLIA DO SALSEIRO

*Salicaceae** G. F. B. Mirbel, *Elém. Phys. Vég.* 2: 305. 1815 (“*Salicineae*”). J. Lindley, *Introd. Nat. Syst.* ed. 2a. 186. 1836. L. C. Richard ex A. Richard, *Nouv. Elém. Bot.* ed. 4a. 560. 1828. F. Leybould, in *Mart. Fl. Bras.* 4 (1): 225-228, táb. 71-72. 1895. G. Hegi, *Illustr. Flora Mittel-Europa* 3: 12-65, táb. 77-83. 1906.

INFLORESCÊNCIAS em espigas amentiformes masculinas ou femininas, densas, pendentes ou eretas, aparecendo muitas vezes antes das folhas (precoces), formadas de brácteas congestas abrigando flores, membranosas, fugazes ou persistentes, inteiras, ou dentadas, ou laciniadas, em geral acompanhadas de pêlos longos. **FLORES** unissexuais, aperiantadas, com disco cupulado ou reduzido a escamas dentiformes, ou 2 glândulas dentiformes que cercam a base dos órgãos sexuais; **FLORES MASCULINAS** com 2 a muitos (60) estames livres ou concrecidos, anteras ditecas, rimosas; **FLORES FEMININAS** com ovário formado de 2, raramente mais carpelos, unilocular, com placentas parietais e muitos óvulos; estigmas inteiros, bifidos.

FRUTOS cápsulas com 2 valvas ou mais; **SEMENTES** anemófilas, pequenas, providas na base dum tufo de pêlos finos, albúmen 0.

ÁRVORES ou arbustos dióicos, às vezes semiaquáticos, em regra com ramos flagelares e flexíveis.

Área de dispersão — Compreende 2 gêneros (*Salix* e *Populus*) com aproximadamente 350 espécies que na maioria habitam a Zona Temperada do Hemisfério Norte e da Zona Subártica; poucas espécies são tropicais (faltam na Austrália, Oceânia e no Arquipélago Malaio; somente 1 espécie nas Filipinas).

Página com visualização parcial.

CONSPECTO GERAL DAS SALICÁCEAS

GÊNEROS	Plantas descritas na FIC					Plantas nativas ou espont. em Santa Catarina					Plantas cultivadas em Santa Catarina				
	Esp.	Ssp.	Var.	For.	Hibr.	Esp.	Ssp.	Var.	For.	Hibr.	Esp.	Ssp.	Var.	For.	Hibr.
1. Salix	3	-	-	-	-	1	-	-	-	-	2	-	-	-	-
2. Populus	2	-	-	-	-	-	-	-	-	-	2	-	-	-	-
TOTAL: 2 GÊNEROS	5	-	-	-	-	1	-	-	-	-	4	-	-	-	-