

# FLORA ILUSTRADA CATARINENSE

Planejada e editada por  
**RAULINO REITZ**

Publicação patrocinada por:

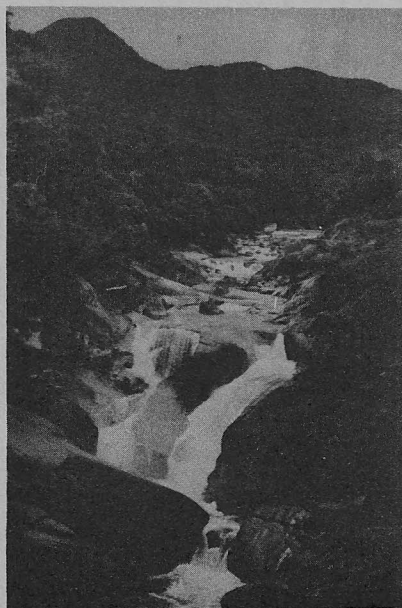
Conselho Nacional de Desenvolvimento Científico e Tecnológico — CNPq  
Instituto Brasileiro de Desenvolvimento Florestal — IBDF  
Herbário "Barbosa Rodrigues" — HBR

I PARTE

FASCÍCULO

AS PLANTAS

TAMA



## TAMARICÁCEAS

por

**RAULINO REITZ**

Observações ecológicas por Roberto M. Klein

12 páginas, 2 estampas

ITAJAÍ — SANTA CATARINA — BRASIL

1983

## TAMARICÁCEAS

### FAMÍLIA DO TAMARISCO

#### **Tamaricaceae\*.**

**INFLORESCÊNCIAS** terminais, às vezes uniflorais, em geral em cachos ou espigas delicados, com brácteas (sempre?) na base das flores; **FLORES** regulares, pequenas, em geral hermafroditas; perianto duplo; **SÉPALOS** 5 (4-6) livres ou às vezes conatos, na base imbricados; **PÉTALOS** em número igual aos dos sépalos, livres, imbricados; **DISCO** presente, freqüentemente formado de glândulas; **ESTAMES** hipoginos ou quase, quer em número igual aos pétalos ou o dobro, livres ou mais ou menos conatos na base, quer numerosos e ordinariamente grupados em feixes epipetáleos; anteras de 2 lojas extrorsas ou mais freqüentemente introrsas, abrindo ao comprido; **OVÁRIO** súpero, 1 loja (2-5 carpelos) ou mais tarde dividido em muitas pelo desenvolvimento das placentas; estas basilares ou parietais, óvulos numerosos (ou às vezes poucos), ascendentes, anátropos, de 2 tegumentos; estiletos, quer em número igual ao dos carpelos, separados ou mais ou menos conatos e de estigmas pequenos ou espatulados, quer 0; estigmas (3) formando 3 almofadas mais ou menos orbiculares.

**FRUTO** cápsula deiscente em 2-5 valvas; **SEMENTES** totalmente polidas ou providas de um tufo de pêlos; albume presente ou não.

**ÁRVORES** ou arbustos ou mesmo subarbustos, de ramos delicados; **FOLHAS** alternas, pequenas, direitas, aciculares ou escamiformes e gordas; estípulas 0.

**Área de dispersão** — Os 4 gêneros com 100 espécies muitas vezes xerófitas ou halófitas habitam as regiões temperadas e subtropicais do Velho Mundo. O centro de dispersão vai desde o Mediterrâneo até a Ásia Central, sendo planta característica de estepes e terras áridas.

Página com visualização parcial.

CONSPECTO GERAL DAS TAMARICACEAS

GÊNEROS	Plantas descritas na FIC					Plantas nativas ou espont. em Santa Catarina					Plantas cultivadas em Santa Catarina				
	Esp.	Ssp.	Var.	For.	Hibr.	Esp.	Ssp.	Var.	For.	Hibr.	Esp.	Ssp.	Var.	For.	Hibr.
1. Tamarix	1	-	-	-	-	-	-	-	-	-	1	-	-	-	-
TOTAL GÊNEROS	1	-	-	-	-	-	-	-	-	-	1	-	-	-	-