

FLORA ILUSTRADA CATARINENSE

Planejada e editada por
RAULINO REITZ

Publicação patrocinada por:

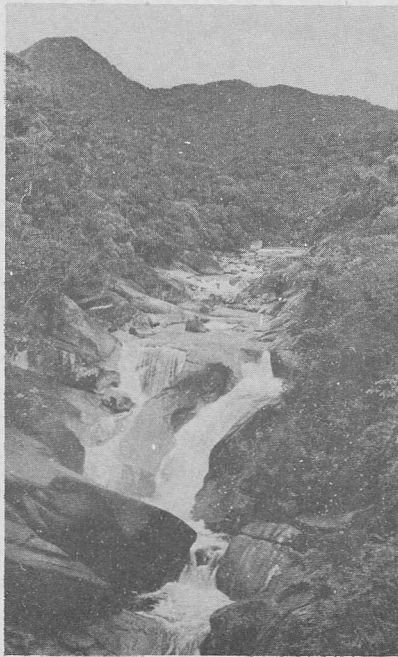
Conselho Nacional de Desenvolvimento Científico e Tecnológico — CNPq
Instituto Brasileiro de Desenvolvimento Florestal — IBDF
Secretaria de Agricultura e Abastecimento — SAA
U. S. National Science Foundation
Herbário "Barbosa Rodrigues" — HBR

I PARTE

FASCÍCULO:

AS PLANTAS

LECI



LECITIDÁCEAS

por

RAULINO REITZ

Observações ecológicas por Roberto M. Klein

32 páginas, 1 mapa, 8 estampas

ITAJAÍ — SANTA CATARINA — BRASIL

1981

LECTIDÁCEAS *

FAMÍLIA DO JEQUITIBÁ

Lecythidaceae * * Poiteau, Mém. Bus. Hist. Nat. 13 : 141–165. 1825 (sub *Lécythidées*).

INFLORESCÊNCIAS axilares ou terminais, também às vezes no tronco (cauliflora) em geral multiflorais, em cimos, cachos, panículas, ou às vezes também fascículos, glomérulos ou umbelas; brácteas e bractéolas são citadas na descrição dos gêneros. FLORES hermafroditas, actinomorfas ou zigomorfas; PÉTALOS geralmente presentes, menos freqüentemente ausentes; estames numerosos, conatos na base em anel estaminal, o anel actinomorfo ou prolongado para um lado em uma estrutura semelhante a uma cinta com arcos acima do ápice do ovário, algumas espécies apétalas com os estames externos em corola petalóide; disco intra-estaminal presente ou ausente; OVÁRIO inferior ou semi-inferior.

FRUTOS bagas fibrosas, drupas secas ou cápsulas lenhosas circuncisas com uma a muitas sementes; SEMENTES com ou sem cotilédones.

ÁRVORES de pequenas a grandes, FOLHAS alternadas, simples, estipuladas ou com estípulas minutas e caducas, sem pontuações pelúcidas.

Tipo – *Lecythis* Loefling.

Área de dispersão – 15 gêneros com 314 espécies espalhados na América tropical, desde Costa Rica até ao sul do Brasil. Santa Catarina é o limite sul da família, onde, até a presente data, somente foi encontrada, *Cariniana estrellensis*, em estado nativo. Em estado de cultivo encontra-se *Lecythis pohlîi* na Ilha de Santa Catarina e arredores.

* Trabalho realizado com bolsa do Conselho Nacional de Desenvolvimento Científico e Tecnológico – CNPq.

** Provém de Gên. *Lecythis* Loefling.

Página com visualização parcial.

CONSPECTO GERAL DAS LECITIDÁCEAS

GÊNERO(S)	Plantas descritas na FIC					Plantas cultivadas em Santa Catarina					Plantas nativas ou espont. em S. Cat.				
	Esp.	Ssp.	Var.	For.	Híbr.	Esp.	Ssp.	Var.	For.	Híbr.	Esp.	Ssp.	Var.	For.	Híbr.
1. Cariniana	2	-	-	-	-	1	-	-	-	-	-	-	-	-	-
2. Lecythis	2	1	-	-	-	-	-	-	-	-	2	1	-	-	-
TOTAL: 2															
GÊNERO(S)	4	-	-	-	-	1	-	-	-	-	2	1	-	-	-