

# FLORA ILUSTRADA CATARINENSE

Planejada e editada por  
**RAULINO REITZ**

**Publicação patrocinada por:**

**Conselho Nacional de Desenvolvimento Científico e Tecnológico — CNPq**

**Instituto Brasileiro de Desenvolvimento Florestal — IBDF**

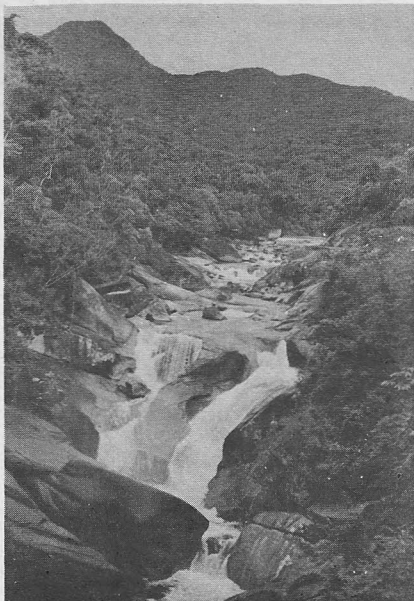
**Herbário "Barbosa Rodrigues" — HBR**

I PARTE

FASCÍCULO

AS PLANTAS

SAPI



## SAPINDÁCEAS

por

**RAULINO REITZ**

**Observações ecológicas por Roberto M. Klein**

**160 páginas, 48 estampas, 24 mapas**

**ITAJAÍ - SANTA CATARINA - BRASIL**

**1980**

## S A P I N D Á C E A S \*

### FAMÍLIA DO CAMBOATA

S a p i n d a c e a e \*\* A. L. Jussieu, Ann. Mus. Paris 18. 476. 1811.

**FLORES** actinomorfas ou ligeiramente zigomorfas, unissexuais ou polígamo-dióicas. **SÉPALOS** 4-5, livres ou algo unidos, imbricados. **PÉTALOS** 3-5 ou nulos, iguais ou desiguais, imbricados. **DISCO** de tipos diversos. **ESTAMES** geralmente 8, freqüentemente todos de um só lado da flor; anteras oblongas, versáteis ou basifixas. **OVÁRIO** central ou excêntrico, geralmente 3-locular; estilete terminal ou ginobásico, simples ou dividido; estigma simples; óvulos 1-2 em cada lóculo, raramente mais, geralmente ascendentes, com rafe ventral e micrópila infera, raramente horizontais ou invertidos.

**FRUTO** cápsula, baka, drupa ou sâmara. **SEMENTES** globosas ou compridas, com ou sem arilo, geralmente sem albúmen.

**ARBUSTOS**, árvores, ou lianas, com folhas compostas, ou, mais raramente simples, em geral sem estípulas.

**Área de dispersão** — Uns 120 gêneros com mais de mil espécies, distribuídas por todos os trópicos. Em Santa Catarina estão presentes 10 gêneros com 37 espécies e 2 variedades.

## CONSPECTO GERAL DAS SAPINDÁCEAS

GÊNERO(S)	Plantas descritas na FIC					Plantas nativas ou espont. em Santa Catarina					Plantas cultivadas em Santa Catarina				
	Esp.	Ssp.	Var.	For.	Hibr.	Esp.	Ssp.	Var.	For.	Hibr.	Esp.	Ssp.	Var.	For.	Hibr.
1. Paullinia	8	-	-	-	-	6	-	-	-	-	1	-	-	-	-
2. Serjania	11	-	-	-	-	11	-	-	-	-	-	-	-	-	-
3. Thinaoua	4	-	-	-	-	3	-	-	-	-	-	-	-	-	-
4. Urvillea	4	-	-	-	-	4	-	-	-	-	-	-	-	-	-
5. Cardiospermum	2	-	-	-	-	2	-	-	-	-	-	-	-	-	-
6. Dodonaea	1	-	-	-	-	1	-	-	-	-	-	-	-	-	-
7. Diatenoptyx	1	-	-	-	-	1	-	-	-	-	-	-	-	-	-
8. Allophylus	3	-	2	-	-	3	-	2	-	-	-	-	-	-	-
9. Sapindus	1	-	-	-	-	-	-	-	-	-	1	-	-	-	-
10. Cupania	2	-	-	-	-	2	-	-	-	-	-	-	-	-	-
11. Matayba	4	-	-	-	-	3	-	-	-	-	-	-	-	-	-
TOTAL: 11 GÊNEROS (S)	41	-	2	-	-	36	-	-	2	-	2	-	-	-	-

Página com visualização parcial.