

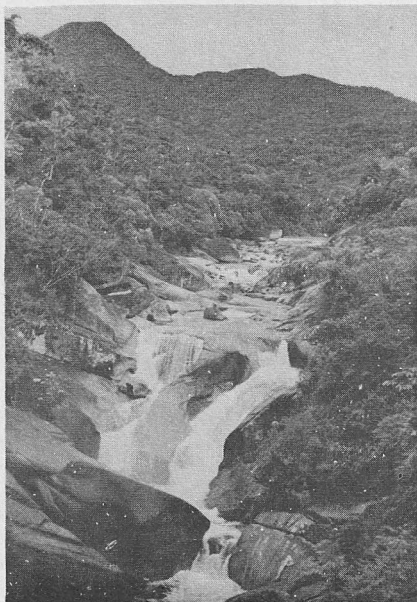
# FLORA ILUSTRADA CATARINENSE

Planejada e editada por  
**RAULINO REITZ**

Publicação patrocinada por:  
Conselho Nacional de Desenvolvimento Científico e Tecnológico — CNPq  
Instituto Brasileiro de Desenvolvimento Florestal — IBDF  
Herbário "Barbosa Rodrigues" — HBR

I PARTE

AS PLANTAS



FASCÍCULO

HIPE

## HIPERICÁCEAS

por

CONCEPCIÓN RODRÍGUEZ JIMÉNEZ

Observações ecológicas por Roberto M. Klein

36 páginas, 4 estampas, 7 mapas

ITAJAÍ - SANTA CATARINA - BRASIL

1980

## HIPERICÁCEAS

### FAMÍLIA DA ORELHA-DE-GATO

**Hypericaceae** \* A. L. Jussieu, Gen. 254. Jul.-Aug. 1789 (como "Hyperica"), nomen conservadum; H. G. Reichardt in Mart. Fl. Bras. 12, pt. 1: (181). 1878; Hutchinson, Fam. Fl. Pl. ed. 3. 366. 1973.

**Hypericineae** Choisy in DC. Prodr. 1:541. 1824; Lindl., Syst. Nat. ed. 2. 47. 1830; Benth. in Benth. & Hook. f., Gen. 1:163. 1862.

**Guttiferae** subordo **Hypericoideae**, Engl. in Mart. Fl. Bras. 12, pt. 1:391. 1888.

**Guttiferae** Unterfam. **Hypericoideae** (incl. *R. Keller, Hypericum*) Engler in Engler & Prantl, Pflanzenfam. 3, Abt. 6:205, 208. 1893; ed. 2. 21:169, 174. 1925.

**INFLORESCÊNCIAS** terminais ou raras vezes axilares, unifloras ou cimosas ou cimoso-paniculadas. **FLORES** bissexuais, actinomorfas, geralmente amarelas ou alvacentas; sépalos 5, raras vezes 4, imbricados, muitas vezes contortos; estames geralmente em falanges, também formando tubo ou completamente livres; anteras versáteis ou raras vezes basifixas, os lóculos basifixos; ovário de 3-5 carpelos unidos, uniloculado ou 3-5-loculado, raras vezes dum carpelo único; estiletos filiformes; estigmas terminais; óvulos geralmente muitos.

**FRUTO** uma cápsula ou indehiscente.

**ERVAS** anuais ou perenes, arbustos ou árvores, com seiva resinosa.

**FOLHAS** opostas ou raramente verticiladas, simples, inteiras ou glanduloso-dentadas, resinoso-pontuadas; estípulas faltando.

**Área de dispersão** — Cerca de 7 gêneros e 400 espécies em quase todas as regiões tropicais e subtropicais, fora a Austrália.

Página com visualização parcial.

### CONSPECTO GERAL DAS HIPERICÁCEAS

GÉNERO(S)	Plantas descritas na FIC					Plantas nativas ou espontâneas em SC					Plantas cultivadas em SC				
	Esp.	Ssp.	Var.	For.	Hibr.	Esp.	Ssp.	Var.	For.	Hibr.	Esp.	Ssp.	Var.	For.	Hibr.
Hypericum	11	-	1	-	-	9	-	1	-	-	-	-	-	-	-
TOTAL: 1 GÉNERO	11	-	1	-	-	9	-	1	-	-	-	-	-	-	-