

FLORA ILUSTRADA CATARINENSE

Planejada e editada por

RAULINO REITZ

Publicação patrocinada por:

Conselho Nacional de Desenvolvimento Científico e Tecnológico — CNPq

Instituto Brasileiro de Desenvolvimento Florestal — IBDF

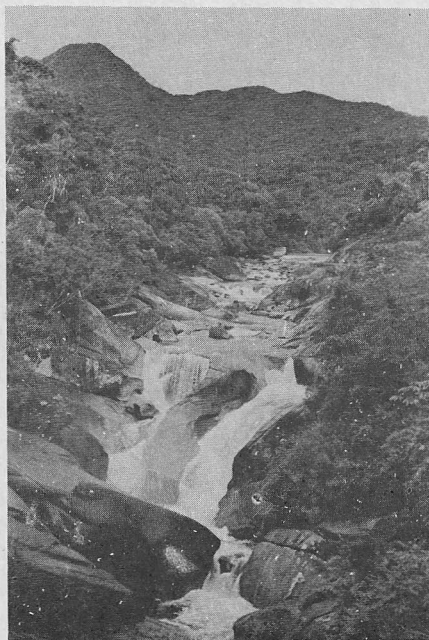
Herbário "Barbosa Rodrigues" — HBR

I PARTE

FASCÍCULO

AS PLANTAS

DROS



DROSÉRÁCEAS

por

EMÍLIA SANTOS

Observações ecológicas por Roberto M. Klein

24 páginas, 7 estampas e 3 mapas

ITAJAÍ - SANTA CATARINA - BRASIL

1980

DROSERÁCEAS

FAMÍLIA DA ORVALHINHA

Droseraceae * (Drosereae) Salisb., Parad. : 95. 1808, part.

INFLORESCÊNCIAS terminais ou axilares, em cimeiras espiciformes ou elicoidais, simples ou ramificadas, raramente flores solitárias; brácteas e bractéolas presentes ou não. **FLORES** alvas, róseas ou purpúreas, actinomorfas, hermafroditas, pentâmeras (raro tetrâmeras ou mais); cálice persistente, com 5 (raro 4 ou 8) sépalos livres ou variadamente unidos; corola com 5 (raro 4 ou 8) pétalos livres, imbricados; estames 4 a 20 (geralmente 5), os filetes livres ou raramente unidos na base, as anteras extrorsas, biloculares, longitudinalmente rimosas; ovário súpero, unilocular, 3 ou 5-capelar, geralmente multiovulado; estiletos 3 ou 5, em geral livres, raramente unidos, simples ou variadamente ramificados.

FRUTO cápsula loculicida (às vezes abrindo-se irregularmente). **SEMENTES** geralmente numerosas, com embrião reto.

ERVAS freqüentemente acaules. **FOLHAS** alternas, rosuladas ou raro verticiladas, sésseis ou pecioladas, com lâminas de forma variada, às vezes modificadas em armadilhas para insetos (**Dionaea** e **Aldrovandra**) ou com pêlos glandulosos irritáveis (**Drosera** e **Drosophyllum**); estípulas nulas ou presentes.

Área de dispersão — Família cosmopolita, constituída por 4 gêneros que habitam lugares arenosos úmidos e pantanosos. No Brasil ocorre apenas o gênero **Drosera**.

