

FLORA ILUSTRADA CATARINENSE

Planejada e editada por

RAULINO REITZ

Publicação patrocinada por:

Conselho Nacional de Desenvolvimento Científico e Tecnológico — CNPq

Instituto Brasileiro de Desenvolvimento Florestal — IBDF

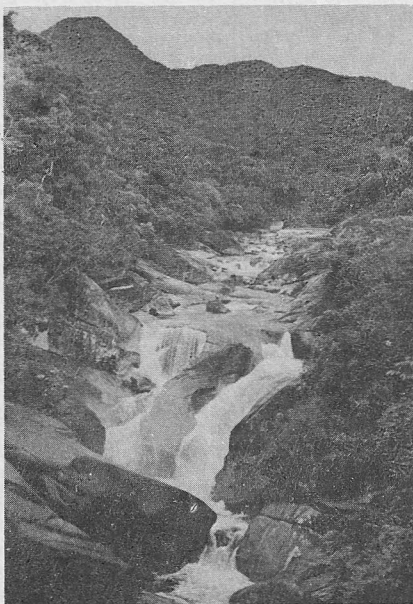
Herbário "Barbosa Rodrigues" — HBR

I PARTE

FASCÍCULO

AS PLANTAS

COMP



COMPOSTAS

3. Tribo: VERNONIAE

por

ANGEL L. CABRERA

e

ROBERTO M. KLEIN

186 páginas, 47 estampas e 42 mapas

ITAJAÍ - SANTA CATARINA - BRASIL

1980

C O M P O S T A S

3. Tribo: **VERNONIAE**

FLORES isomorfas, todas hermafroditas. COROLA branca, violácea, lilás ou purpúrea (nunca amarela), actinomorfa e profundamente pentalobada ou pentassecta (Subtribo: **Vernonineae**), ou palmada, com uma incisão mais profunda que as outras e os cinco segmentos dispostos para um só lado (Subtribo: **Elephantopodinae**). ANTERAS comumente auriculadas ou curtamente sagitadas na base, com apêndice conectival lanceolado. ESTILETE dividido no ápice em dois ramos lineares agudos, mais ou menos longos, densamente cobertos de pêlos coletores, agudos ou obtusos, desde mais abaixo do ponto de bifurcação.

AQUÊNIOS cilíndricos ou turbinados, comumente com 10 costilhas, glabros ou veludosos. PÁPUS de diversos tipos. Pólen esférico, tricolpado, lofado ou equinolofado.

ERVAS anuais ou perenes, sufrútices freqüentemente com xilopódio, arbustos, lianas ou árvores, às vezes muito altas. FOLHAS geralmente alternas (nos gêneros de Santa Catarina). CAPÍTULOS grandes, medianos ou pequenos, às vezes, dispostos em glomérulos protegidos por brácteas (capítulos de segunda ordem), ou cimas, em corimbos definidos, em cincínios ou em panículas definidas. Invólucro de tipos diversos, cilíndrico, campanulado ou hemisférico; filárias poucas ou muitas, espiraladas em várias séries ou bem deussadas.

Gênero tipo — *Vernonia* Schreb.

Área de dispersão — Tribo pantropical, provavelmente de origem sulamericana.

CONSPECTO GERAL DAS COMPOSTAS — VERNONIEAE

GÊNERO(S)	Plantas descritas na FIC					Plantas nativas ou espont. em Santa Catarina					Plantas cultivadas em Santa Catarina				
	Esp.	Ssp.	Var.	For.	Hibr.	Esp.	Ssp.	Var.	For.	Hibr.	Esp.	Ssp.	Var.	For.	Hibr.
1. <i>Struchium</i>	1	-	-	-	-	1	-	-	-	-	-	-	-	-	-
2. <i>Centratherum</i>	1	-	-	-	-	1	-	-	-	-	-	-	-	-	-
3. <i>Piptocarpha</i>	11	-	-	-	-	11	-	-	-	-	-	-	-	-	-
4. <i>Vernonia</i>	44	-	5	-	-	43	-	5	-	-	-	-	-	-	-
5. <i>Orthopappus</i>	1	-	-	-	-	1	-	-	-	-	-	-	-	-	-
6. <i>Elephantopus</i>	1	-	-	-	-	1	-	-	-	-	-	-	-	-	-
TOTAL: 6 GÊNEROS	59	-	5	-	-	58	-	5	-	-	-	-	-	-	-