

FLORA ILUSTRADA CATARINENSE

Planejada e editada por
P. RAULINO REITZ

Publicação patrocinada por:

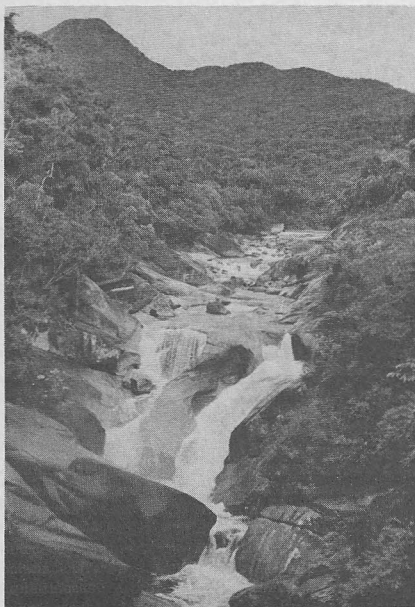
Conselho Nacional de Desenvolvimento Científico e Tecnológico — CNPq
Instituto Brasileiro de Desenvolvimento Florestal — IBDF
Herbário "Barbosa Rodrigues" — HBR

I PARTE

FASCÍCULO

AS PLANTAS

PSIL



PSILOTÁCEAS

por

ALOYSIO SEHNEM, SJ

8 páginas, 2 estampas, 1 mapa

ITAJAÍ - SANTA CATARINA - BRASIL

1979

PSILOTÁCEAS

(Criptógamos vasculares)

FAMÍLIA DO PSILOTO

Psilotaceae, E. Pritzl, em Nat. Pfl. I (4) 606 1902. A. F. Spring. Fl. Bras I (2) 132 1840.

Pteridófitas muito primitivas com 2 gêneros nos tempos atuais: *Psilotum* e *Tmesipteris* (Polinesia, Melanésia e Filipinas). Na região conhece-se apenas um deles a saber:

PSILOTUM * Swartz

Swartz in Schrader Journ. 1800 II 109 et 132. Syn fil. 187.

Conhece-se uma espécie polimorfa.

1. PSILOTUM NUDUM ** (L.) Pal. Beauvais

Est. 1 e 2

Psilotum nudum (L.) P. Beauv., Prod. Fam. Aeth. 106 1805.

Psilotum triquetrum Sw., Schrader Journ. II 109 1801. Syn. fil. 187. Vareschi, V., Hel. I 105 1969.

Lycopodium nudum Linn., Sp. Pl. 1564. Lam. Enc. Bot., III 649. Sehnem, A., Pesquisas Bot., nr. 13 : 14 1961: *Psilotum complanatum* Sw.

Feto rupestre, epífito ou terrestre de RIZOMA tortuoso aglomerado com pêlos curtos sem raízes; RAMIFICAÇÃO epigéia dicotômica ereta, a parte inferior à guisa de pecíolo, até 25 cm de compr., em seguida a ramificação 5-6 vezes dicotômica formando um penacho ereto ou nas pontas um pouco pêndulo, 45 cm de compr.: FOLHAS reduzidas a escamas insignificantes espaçadas laterais, as férteis bifurcadas; ESPORÂNGIOS sésseis em grupo de três que se fendem, sem anel; ESPOROS oblongos, 57,5x25 micra.

Local do tipo — ?

Observações ecológicas e outras — 1. Cresce no húmus da mata

* Do grego: psilo: nu, referência à falta de revestimento do caule e à ausência de anel nos esporângios.

** Do lat. nudus = nu, sem raízes.

CONSPECTO GERAL DAS PSILOTÁCEAS

GÉNERO(S)	Plantas descritas na FIC					Plantas nativas ou espontâneas em SC					Plantas cultivadas em SC				
	Esp.	Ssp.	Var.	For.	Hibr.	Esp.	Ssp.	Var.	For.	Hibr.	Esp.	Ssp.	Var.	For.	Hibr.
1. Psilotum	1	-	-	-	-	1	-	-	-	-	-	-	-	-	-
TOTAL: 1 GÉNERO	1	-	-	-	-	1	-	-	-	-	-	-	-	-	-

Página com visualização parcial.