

# FLORA ILUSTRADA CATARINENSE

Planejada e editada por  
**P. RAULINO REITZ**

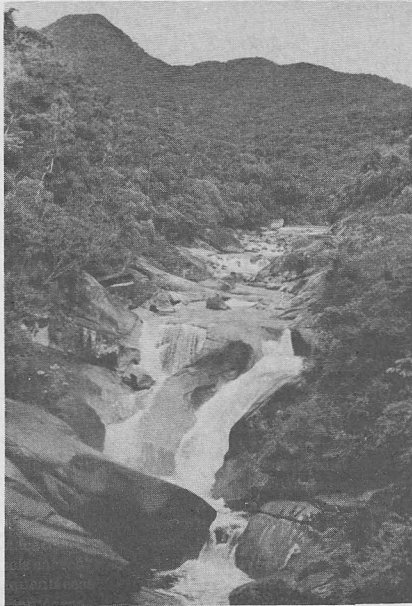
**Publicação patrocinada por:**  
Conselho Nacional de Desenvolvimento Científico e Tecnológico — CNPq  
Instituto Brasileiro de Desenvolvimento Florestal — IBDF  
Herbário "Barbosa Rodrigues" — HBR

I PARTE

FASCÍCULO

AS PLANTAS

OFIO



## OFIOGLOSSÁCEAS

por

**ALOYSIO SEHNEM, SJ**

16 páginas, 2 estampas, 3 mapas  
ITAJAÍ - SANTA CATARINA - BRASIL

**1979**

**O F I O G L O S S Á C E A S****(Criptógamos vasculares)****FAMÍLIA DA LÍNGUA-DE-COBRA**

**Ophioglossaceae** Presl, Tent. (1836) 10 como Ordem. E, 1845. Copeland E. B., Genera Filicum 11 1947.

ERVAS terrestres ou epífitas; cáudice carnoso curto não escamoso; FOLHAS solitárias ou poucas, venação reta não circinada, de tamanho moderado ou pequenas; folhas férteis iguais às estéreis com segmentos pedunculados férteis inseridos na base da lâmina foliar ou no ápice do pecíolo das lâminas foliares; esporângios com mais de uma camada celular sem anel. Fetos muito primitivos.

Página com visualização parcial.

