

# FLORA ILUSTRADA CATARINENSE

Planejada e editada por  
**P. RAULINO REITZ**

**Publicação patrocinada por:**

Conselho Nacional de Desenvolvimento Científico e Tecnológico — CNPq

Instituto Brasileiro de Desenvolvimento Florestal — IBDF

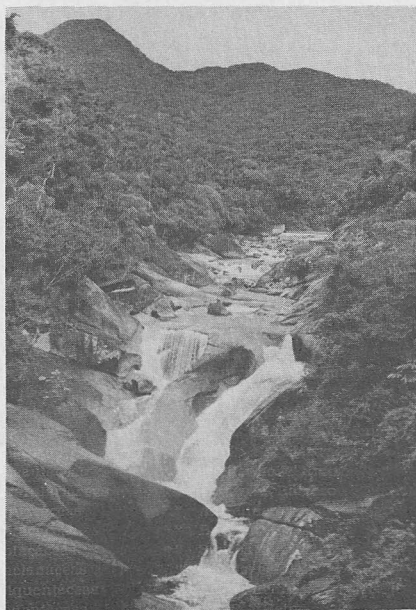
Herbário "Barbosa Rodrigues" — HBR

I PARTE

FASCÍCULO

AS PLANTAS

MARS



## MARSILIÁCEAS

por

ALOYSIO SEHNEM, SJ

12 páginas, 1 estampa, 2 mapas

ITAJAÍ - SANTA CATARINA - BRASIL

1979

**MARSILEACEAS**

(Criptógamos vasculares)

**FAMÍLIA DO TREVO-D'ÁGUA**

Marsileaceae R. Brown, Prodrömus (1810) 166, como Ordem. S. F. Gray Brit. Pl. II (1821) 24, como Família.

Pilulariaceae Dumort., Anal. Fam. (1829) 67. V. Vareschi, Helechos I 978 1968.

Fetos pequenos mais ou menos aquáticos, crescendo no lodo, mas na água, raramente flutuando; RIZOMA rasteiro; as FOLHAS simples lineares ou com 2 ou 4 folíolos opostos no alto do pecíolo; ESPORÂNGIOS em estruturas granuladas duras chamados esporocarpos que nascem na base dos pecíolos; os SOROS, consistindo de macrosporângios e microsporângios contendo macrósporos e micrósporos respectivamente.

Página com visualização parcial.

Página com visualização parcial.

### CONSPECTO GERAL DAS MARSILIÁCEAS

GÊNERO(S)	Plantas descritas na FIC					Plantas nativas ou espontâneas em SC					Plantas cultivadas em SC				
	Esp.	Ssp.	Var.	For.	Hibr.	Esp.	Ssp.	Var.	For.	Hibr.	Esp.	Ssp.	Var.	For.	Hibr.
1. Pflularia	1	-	-	-	-	-	-	-	-	-	-	-	-	-	-
2. Repnellidium	1	-	-	-	-	1	-	-	-	-	-	-	-	-	-
3. Marsilia	1	-	-	-	-	-	-	-	-	-	-	-	-	-	-
TOTAL: 3 GÊNEROS	3	-	-	-	-	1	-	-	-	-	-	-	-	-	-

Página com visualização parcial.