

FLORA ILUSTRADA CATARINENSE

Planejada e editada por
P. RAULINO REITZ

Publicação patrocinada por:

Conselho Nacional de Desenvolvimento Científico e Tecnológico — CNPq

Instituto Brasileiro de Desenvolvimento Florestal — IBDF

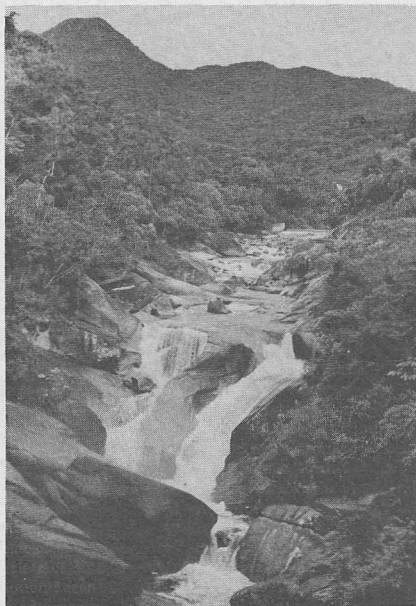
Herbário "Barbosa Rodrigues" — HBR

I PARTE

FASCÍCULO

AS PLANTAS

DAVA



DAVALIÁCEAS

por

ALOYSIO SEHNEM, SJ

20 páginas, 4 estampas, 1 mapa

ITAJAÍ - SANTA CATARINA - BRASIL

1979

DAVALIÁCEAS

(Criptógamos vasculares)

FAMÍLIA DA ESCADINHA-DO-CÉU

Davalliaceae, * Reichenbach, Consp. 37 (1828), como subdivisão de Polypodiaceae.

Oleandraceae Ching, Sunyatsenia 5 (1940) 201-268. Copeland E. B., Genera Filicum 85 1947.

Fetos epífitos ou terrestres; rizoma rasteiro ou raras vezes subereto, dictiostélico, escamoso; pecíolos remotos e articulados ao rizoma, raramente (p. ex. *Nephrolepis*) fasciculados e não articulados; fronde simples ou pinada, veias livres; soros submarginais ou dorsais, geralmente indusiados, anel de 12-16 células; esporos bilaterais.

A família assim compreendida abrange 12 gêneros. Conheço dois deles que serão tratados a seguir.

Página com visualização parcial.

CONSPECTO GERAL DAS DAVALIÁCEAS

GÉNERO(S)	Plantas descritas na FIC					Plantas nativas ou espontâneas em SC					Plantas cultivadas em SC				
	Esp.	Ssp.	Var.	For.	Hibr.	Esp.	Ssp.	Var.	For.	Hibr.	Esp.	Ssp.	Var.	For.	Hibr.
1. Oleandra	1	-	-	-	-	-	-	-	-	-	-	-	-	-	-
2. Nephrolepis	8	-	-	-	-	2	-	-	-	-	2	-	-	-	-
TOTAL: 2 GÉNERO(S)	8	-	-	-	-	2	-	-	-	-	2	-	-	-	-