

FLORA ILUSTRADA CATARINENSE

Planejada e editada por

P. RAULINO REITZ

Publicação patrocinada por:

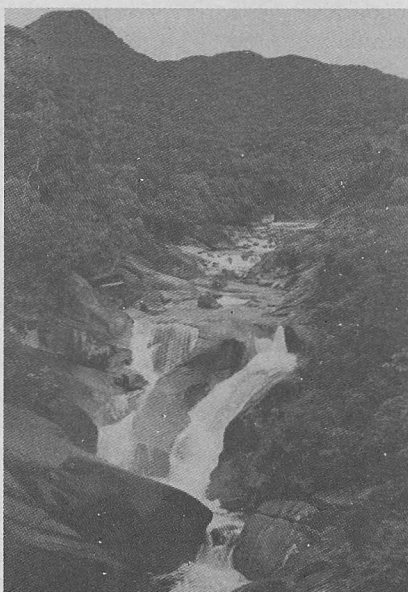
Conselho Nacional de Desenvolvimento Científico e Tecnológico — CNPq

Instituto Brasileiro de Desenvolvimento Florestal — IBDF

Herbário "Barbosa Rodrigues" — HBR

I PARTE:

AS PLANTAS



FASCÍCULO:

CIAT

CIATEÁCEAS

por

ALOYSIO SEHNEM, SJ

116 páginas, 44 estampas e 17 mapas

ITAJAÍ - SANTA CATARINA - BRASIL

1978

C I A T E Á C E A S

FAMÍLIA DO XAXIM

(CRIPTÓGAMOS VASCULARES)

Cyatheaceae Reichenbach, Consp. (1828) 37, como subdivisão das Polypodiaceae. Schott, Genera (1834) obs. ad tab. 5 como família.

Protocyatheaceae Bower, Ferns II (1926) 282. Copeland, E. B., Genera Filicum (1947) 94. Diels, L., Cyatheaceae em Engler-Prantl Nat. Pfl. Fam. I, 4 113 (1902). Tryon Rolla, The classification of Cyatheaceae 1970.

FETOS arborescentes com tronco escamoso ou piloso intrinca-damente dictiostélico, (com exceção de *Alsophila blechnoi-des* e *Lophosoria quadripinnata* em que o cáudice é piloso e solenostélico e não verdadeiramente arborescente); as FRONDES, com poucas exceções, enormes e repetidamente decom-postas; os SOROS dorsais ou terminais, redondos; os INDÚSIOS glo-bosos, abrindo no alto, ou parciais ou ausentes; o PEDICELO dos esporângios curto; o ANEL oblíquo não interrompido no pedicelo mas lateral a ele; os ESPOROS tetraédricos.

CONSPETO GERAL DAS CIATEÁCEAS

Gêneros	Plantas descritas na FIC				Plantas nativas ou espontâneas em SC				Plantas cultivadas em SC			
	Esp.	Ssp.	Var.	For.	Esp.	Ssp.	Var.	For.	Esp.	Ssp.	Var.	For.
1. Alsophila	33	-	2	-	30	-	1	-	-	-	-	-
2. Cyathea	5	-	-	-	5	-	-	-	-	-	-	-
3. Dicksonia	1	-	-	-	1	-	-	-	-	-	-	-
4. Hemitelia	1	-	-	1	1	-	-	1	-	-	-	-
5. Lophosoria	1	-	-	-	1	-	-	-	-	-	-	-
6. Nephrolepis	3	-	1	-	2	-	-	-	-	-	-	-
GÊNEROS : 6	44	-	3	1	40	-	1	1	-	-	-	-

Página com visualização parcial.