

FLORA ILUSTRADA CATARINENSE

Planejada e editada por

P. RAULINO REITZ

Publicação patrocinada por:

Conselho Nacional de Pesquisas

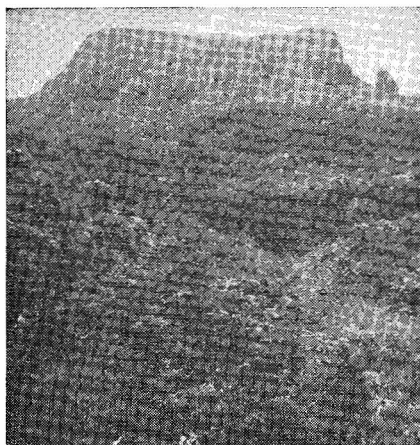
Instituto Brasileiro de Desenvolvimento Florestal — M. A.

Herbário "Barbosa Rodrigues"

U. S. National Science Foundation

I PARTE:

AS PLANTAS



FASCÍCULO:

ELEO

Morro do Baú

ELEOCARPÁCEAS

por

C. EARLE SMITH, JR. e LYMAN B. SMITH

Observações ecológicas por ROBERTO M. KLEIN

— 53 páginas, 10 figuras e 4 mapas —

ITAJAÍ — SANTA CATARINA — BRASIL

1970

ELEOCARPÁCEAS

FAMÍLIA DA SAPOPEMA

Elaeocarpaceae* Lindley Nat. Syst. ed. 2. 97.1836; K. Schumann in Engler & Prantl, Pflanzenfam. 3, Abt. 6: 1. 1890; Lawrence, Taxon. Vasc. Pl. 590. 1951.

Elaeocarpeae Juss. in Ann. Mus. Paris 11: 223. 1808; DC. Prodr. 1: 519. 1824; Benth. & Hook. f. Gen. 1: 231, 239. 1862.

Tiliaceae em parte K. Schumann in Mart. Fl. Bras. 12, pt. 3: 122, 167. 1886; Hutchison, Fam. Fl. Pl. ed. 2, 1: 250, 1959.

INFLORESCÊNCIA com racemos, panículas ou dicásios; **FLÓRES** normalmente bissexuais, actinomorfas, hipóginas, faltando involúcro; perianto bisserial, sépalos 4—11, distintos ou conatos, valvares, pétalos 4—5 ou muitas vezes faltando, distintos (raras vezes conatos pela base), muitas vezes incisos ou peludos, normalmente valvares; estames numerosos, distintos, levantando-se de um disco, as anteras geralmente com 2 lojas, deiscentes por 2 poros terminais; disco intraestaminal presente e às vezes desenvolvido num andróforo; pistilo 1, o ovário superior, 2 multi-loculado (raras vezes 1-loculado), a placentação axial, os óvulos 2 até numerosos em cada lóculo, anátropos, pêndulos, o estilete 1 e geralmente simples ou curtamente lobado.

FRUTO cápsula ou drupa; **SEMENTES** com embrião reto e endosperma copioso.

ÁRVORES ou **ARBUSTOS**; **FÓLHAS** simples, inteiras, alternas ou opostas, estipuladas, células lodosas faltando.

Área de dispersão — Cêrca de 7 gêneros e 125 espécies nos trópicos de todo o mundo.

CONSPECTO GERAL DAS ELEOCARPÁCEAS

GÊNEROS	Plantas descritas na F I C				Plantas nativas ou espont. em S C				Plantas cultivadas em S C			
	Espécies	Subesp.	Var.	For.	Espécies	Subesp.	Var.	For.	Espécies	Subesp.	Var.	For.
1. Crinodendron	1	—	—	—	1	—	—	—	—	—	—	—
2. Sloanea	4	—	—	—	4	—	—	—	—	—	—	—
2 GÊNEROS	5	—	—	—	5	—	—	—	—	—	—	—

Página com visualização parcial.