

FLORA ILUSTRADA CATARINENSE

Planejada e editada por

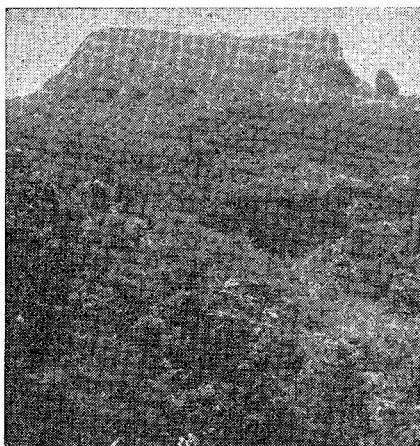
P. RAULINO REITZ

Publicação patrocinada por:

Conselho Nacional de Pesquisas
Instituto Brasileiro de Desenvol-
vimento Florestal — M. A.
Herbário "Barbosa Rodrigues"

I PARTE:

AS PLANTAS



FASCÍCULO:

MIRI

Morro do Baú

MIRISTICÁCEAS

por

P. RAULINO REITZ

Observações ecológicas por Roberto M. Klein

— 15 páginas, 3 figuras, 1 mapa —

ITAJAÍ — SANTA CATARINA — BRASIL

1968

MIRISTICÁCEAS

FAMÍLIA DA BICUIBA

*Myristicaceae** Brown, Prodr. Fl. Nov. Holl. 199. 1810.

ÁRVORES ou no mais das vêzes arbustos, em geral aromáticos. FÓLHAS alternas, inteiras, persistentes, muitas vêzes ponteadas-transparentes, de nervuras laterais em geral confluentes ou unidas junto aos bordos da fôlha; estípula 0.

INFLORESCÊNCIAS em geral axilares, em panículas, cachos, corimbos ou compostas de fascículos ou de cimos, glomérulos ou capítulos. BRÁCTEAS às vêzes presentes, raramente bractéolas. FLÓRES dióicas, regulares, quase sempre pequenas ou muito pequenas; perianto simples, gamófilo, mais ou menos afunilado, campanulado ou globoso, com 3 ou raramente 2—5 segmentos valvares. FLÓRES MASCULINAS (sem pistilódio) com estames em número variável (2—40), filetes unidos em coluna, às vêzes curtamente (*Mau-loutchia*), anteras separadas ou mais ou menos condescidas e às vêzes em uma massa, 2 lojas extrorsas abrindo ao comprido. FLÓRES FEMININAS (sem estaminódios) com ovário súpero, séssil, de 1 loja; 1 óvulo anátropo, basilar ou quase, de 2 tegumentos; estilete em geral 0 ou muito curto, estigma muitas vêzes mais ou menos bilobado, às vêzes laciniado.

FRUTO carnudo, geralmente abre em 2 valvas (4 às vêzes em *Myristica*), raramente indeiscente (*Scyphocephalum* especialmente, *Brochneura* às vêzes). SEMENTE provida de arilo carnudo ou delgado, em geral vermelho e laciniado, às vêzes inteiro ou rudimentar, albume abundante, muitas vêzes rimoso e oleaginoso.

Área de dispersão — 15 gêneros com 260 espécies nos trópicos do Nôvo e Velho Mundo. Nas Américas habita desde o sul do México e Antilhas até o Estado de S. Catarina, no Sul do Brasil.

Página com visualização parcial.

CONSPETO GERAL DAS MIRISTICÁCEAS

| GÊNEROS | Plantas descritas na FIC | | | | Plantas nativas ou espont. em SC | | | | Plantas cultivadas em SC | | | |
|--------------|--------------------------|---------|------|------|----------------------------------|---------|------|------|--------------------------|---------|------|------|
| | Espécies | Subesp. | Var. | For. | Espécies | Subesp. | Var. | For. | Espécies | Subesp. | Var. | For. |
| 1. Virola | 1 | — | — | — | 1 | — | — | — | — | — | — | — |
| 2. Myristica | 1 | — | — | — | — | — | — | — | 1 | — | — | — |
| 2 GÊNEROS | 2 | — | — | — | 1 | — | — | — | 1 | — | — | — |