

FLORA ILUSTRADA CATARINENSE

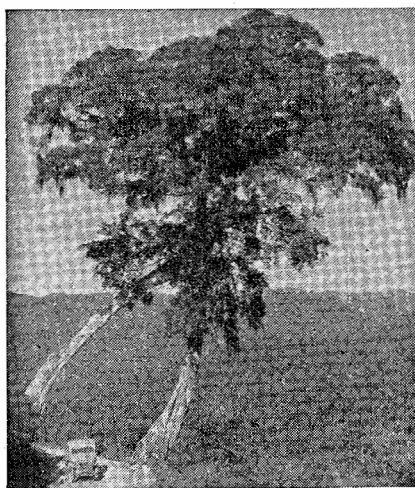
Planejada e editada por

P. RAULINO REITZ

Publicação patrocinada por:
Conselho Nacional de Pesquisas
Instituto Brasileiro de Desenvol-
vimento Florestal — M. A.
Herbário "Barbosa Rodrigues"

I PARTE:

AS PLANTAS



FASCÍCULO:

OSMU

OSMUNDÁCEAS

por

ALOYSIO SEHNEM, SJ

— 11 páginas, 3 estampas e 2 mapas —

ITAJAÍ — SANTA CATARINA — BRASIL

1967

OSMUNDÁCEAS*

FAMÍLIA DA OSMUNDA

(Criptógamos vasculares: Samambaias)

*Osmundaceae** Martius Consp. 3. Linnaeus Gen. 3.

Plantas herbáceas, acotiledôneas, filóforas, esporangióforas, com fôlhas de venação circinada; as férteis as mais das vezes contraídas. Os esporângios providos de ANEL incompleto, subapical, transverso, livres, membranáceos, abrindo por uma RIMA longitudinal. Sem indúcio. Os esporos globosos e com três estrias.

Página com visualização parcial.

Página com visualização parcial.

CONSPETO GERAL DAS OSMUNDÁCEAS

GÊNEROS	Plantas descritas na FIC				Plantas nativas ou espont. em SC				Plantas cultivadas em SC			
	Espécies	Subesp.	Var.	For.	Espécies	Subesp.	Var.	For.	Espécies	Subesp.	Var.	For.
1. Osmunda	3	—	—	—	2	—	—	—	—	—	—	—
1 GÊNERO	3	—	—	—	2	—	—	—	—	—	—	—

Página com visualização parcial.